



LET'S BUILD A BETTER FUTURE

System okiennno-drzwiowy **MB-79N**

MB-79N to najnowocześniejszy w ofercie Aluprof, ekonomiczny system okiennno-drzwiowy. Został wprowadzony z myślą o spełnieniu podwyższonych wymagań izolacyjności termicznej. Służy on do wykonywania konstrukcji, wśród których znajdują się okna stałe, rozwierane, uchylne, uchylno-rozwierane i uchylno-przesuwne, drzwi zewnętrzne jedno- i dwuskrzydłowe, a także rozwiązania witrynowe z drzwiami. Poza wersją ekonomiczną MB-79N E, z jednokomponentową uszczelką centralną w oknach oraz wersją MB-79N ST z dwukomponentową uszczelką centralną, produkt posiada wariant MB-79N SI o najlepszej izolacyjności termicznej, z profilami wyposażonymi we wkłady izolujące i dwukomponentową uszczelkę centralną. W drzwiach zewnętrznych jest dostępny także wariant MB-79N SI+ z wkładami izolującymi wewnątrz profili i uszczelką centralną. W ofercie znajduje się także system okien otwieranych na zewnątrz z przegrodą termiczną MB-79N Casement a także system okien z ukrytym skrzydłem MB-79N US.



U_w od 0,64 W/(m²K)

OKNA



MB-79N ST



MB-79N SI



MB-79N US SI

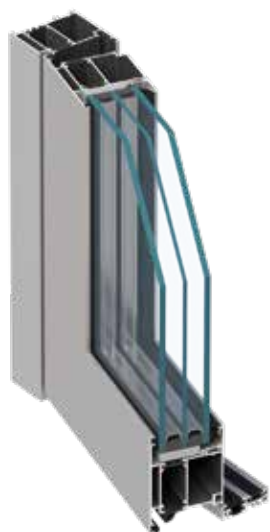


MB-79N CASEMENT SI

Przykładowe współczynniki przenikania ciepła U_w

| SCHEMATY OKIEN | PRZEKRÓJ A LUB B | Wartość U_w W/(m ² K) | | | |
|----------------|------------------|------------------------------------|-----------|---------------|------|
| | | Szyba z ramką Multitech | | | |
| | | Dwukomorowa | | Jednokomorowa | |
| | | $U_g=0,5$ | $U_g=0,7$ | $U_g=1,0$ | |
| | MB-79N E | K520012X | 0,82 | 0,98 | 1,25 |
| | | K520012X + K520102X | 0,98 | 1,12 | 1,37 |
| | MB-79N ST | K520012X | 0,82 | 0,98 | 1,25 |
| | | K520012X + K520102X | 0,95 | 1,09 | 1,30 |
| | MB-79N SI | K520012X | 0,70 | 0,86 | 1,13 |
| | | K520012X + K520102X | 0,79 | 0,93 | 1,18 |

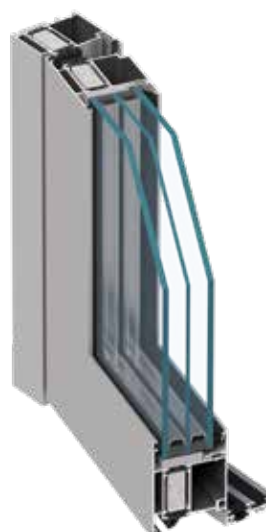
DRZWI



MB-79N ST



MB-79N SI



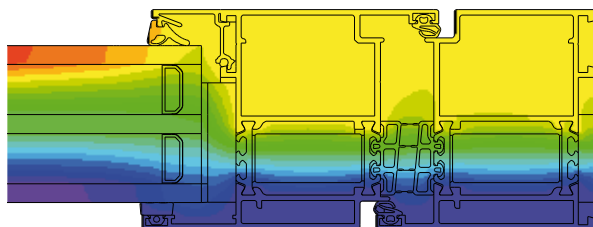
MB-79N SI+



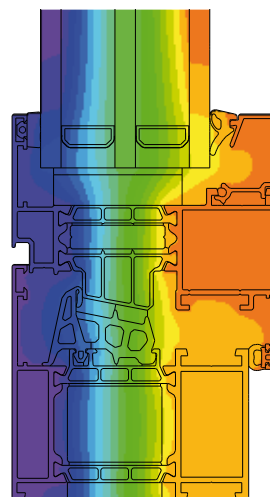
drzwi MB-79N SI, SI+

Przykładowe współczynniki przenikania ciepła U_D

| SCHEMATY DRZWI | PRZEKRÓJ A LUB B | Wartość U_D W/(m ² K) | | |
|----------------|---|------------------------------------|-----------|---------------|
| | | Szyba z ramką Multitech | | |
| | | Dwukomorowa | | Jednokomorowa |
| | | $U_g=0,5$ | $U_g=0,7$ | $U_g=1,0$ |
| | MB-79N E (ST) K520131X+K520146X+8G00031X | 1,16 | 1,29 | 1,51 |
| | MB-79N SI K520131X+K520146X+8G00031X | 1,06 | 1,20 | 1,44 |
| | MB-79N SI+ K520131X+K520146X+8G00031X | 1,01 | 1,14 | 1,35 |



Rozkład temperatur w drzwiach MB-79N SI+



Rozkład izoterm w oknie MB-79N SI

FUNKcjONALNOŚĆ I ESTETYKA

- profile o głębokości 79 mm (skrzydło okienne) oraz 70 mm (ościeżnica oraz skrzydło drzwi)
- przekładki termiczne z innowacyjnego materiału o nowym kształcie, pozwalające na zastosowanie uszczelki w strefie izolacji profili zarówno w oknach, jak i w drzwiach
- 3 warianty termiczne konstrukcji okien (MB-79N E, MB-79N ST, MB-79N SI) oraz 3 warianty dla drzwi (MB-79N ST, MB-79N SI i MB-79N SI+)
- konstrukcja spełniająca wymagania Warunków Technicznych od 2021 r. dla okien 0,9 W/(m²K) i drzwi 1,3 W/(m²K)
- izolacyjność termiczna: U_w od 0,64 W/(m²K)
- bardzo dobra kinematyka, co pozwala na budowę wąskich okien otwieranych
- profile skrzydeł drzwi posiadają dylatację, co eliminuje naprężenia termiczne podczas ich eksploatacji
- możliwość stosowania niewidocznych zawiasów i najpopularniejszych okuć obwiedniowych, w tym okuć ukrytych, wraz z najnowocześniejszym okuciem okiennym AluPilot; w drzwiach dostępne są również okucia z funkcjami automatyki i kontroli dostępu
- szeroki zakres szklenia pakietami 2- lub 3-szybowymi o grubości do 63 mm dla okien oraz do 54 mm dla drzwi, co pozwala na stosowanie wszystkich spotykanych typów szyb, w tym także akustycznych lub antywłamaniowych
- możliwość stosowania na drzwiach panelowych lameli dekoracyjnych Earthline i dostosowanej do nich ościeżnicy w celu uzyskania spójnego widoku z elewacją wykonaną z tych lameli
- dostępne rozwiązania z "zerowym" progiem - wygodne w codziennym użytkowaniu i bezpieczne dzięki spełnieniu wymagań projektowania bez barier zgodnie z normą DIN 18040
- możliwość wykonania drzwi antywłamaniowych w klasach RC1 – RC3 a także drzwi panelowych, dających bogate możliwości estetyczne
- duży wybór klamek z różnych serii stylistycznych, w tym klamki z widoczną rozetą lub bezrozetowe, o minimalistycznym wyglądzie
- dostępny jest wariant okien otwieranych na zewnątrz z przegrodą termiczną MB-79N Casement oraz wariant okien z ukrytym skrzydłem MB-79N US

| DANE TECHNICZNE | MB-79N OKNA | MB-79N DRZWI | MB-79N CASEMENT |
|-----------------------------|--|----------------------------|--|
| Głębokość ramy | 70 mm | 70 mm | 70 mm |
| Głębokość skrzydła | 79 mm | 70 mm | 79 mm |
| Grubość szklenia | ościeżnica: 1,5 – 54 mm, skrzydło: 10,5 – 63 mm | skrzydło: 1,5 – 54 mm | ościeżnica: 1,5 – 54 mm, skrzydło: 10,5 – 63 mm |
| Max. wymiary skrzydła (H×L) | H do 2700 mm, L do 1350 mm / H do 2150 mm, L do 1700 mm | H do 2800 mm, L do 1400 mm | H do 2700 mm, L do 1400 mm / H do 2500 mm, L do 2400 mm |

| PARAMETRY TECHNICZNE | MB-79N OKNA | MB-79N DRZWI | MB-79N CASEMENT |
|---------------------------------|---|--------------------------|---------------------------|
| Przepuszczalność powietrza | klasa 4, EN 12207 | klasa 4, EN 12207 | klasa 4, EN 12207 |
| Wodoszczelność | klasa E 1950, EN 12208 | klasa E 900, EN 12208 | klasa E 1800, EN 12208 |
| Izolacyjność termiczna | U_w od 0,64 W/(m²K)* U_w od 0,72 W/(m²K)** | U_D od 0,90 W/(m²K)*** | U_w od 0,74 W/(m²K)**** |
| Odporność na obciążenie wiatrem | klasa C5, EN 12210 | klasa C5/B5, EN 12210 | klasa C5/B5, EN 12210 |

* - U_w dla okna stałego MB-79N SI o wymiarach skrzydła 1700×2700 mm, ze szkłem $U_g=0,5$ W/(m²K)

** - U_w dla okna otwieranego MB-79N SI o wymiarach skrzydła 1700×2150 mm, ze szkłem $U_g=0,5$ W/(m²K)

*** - U_D drzwi MB-79N SI+ o wymiarach skrzydła 1400×2800 mm, ze szkłem $U_g=0,5$ W/(m²K)

**** - U_w dla okna otwieranego MB-79N Casement SI o wymiarach skrzydła 1900×2500 mm, ze szkłem $U_g=0,5$ W/(m²K)

